

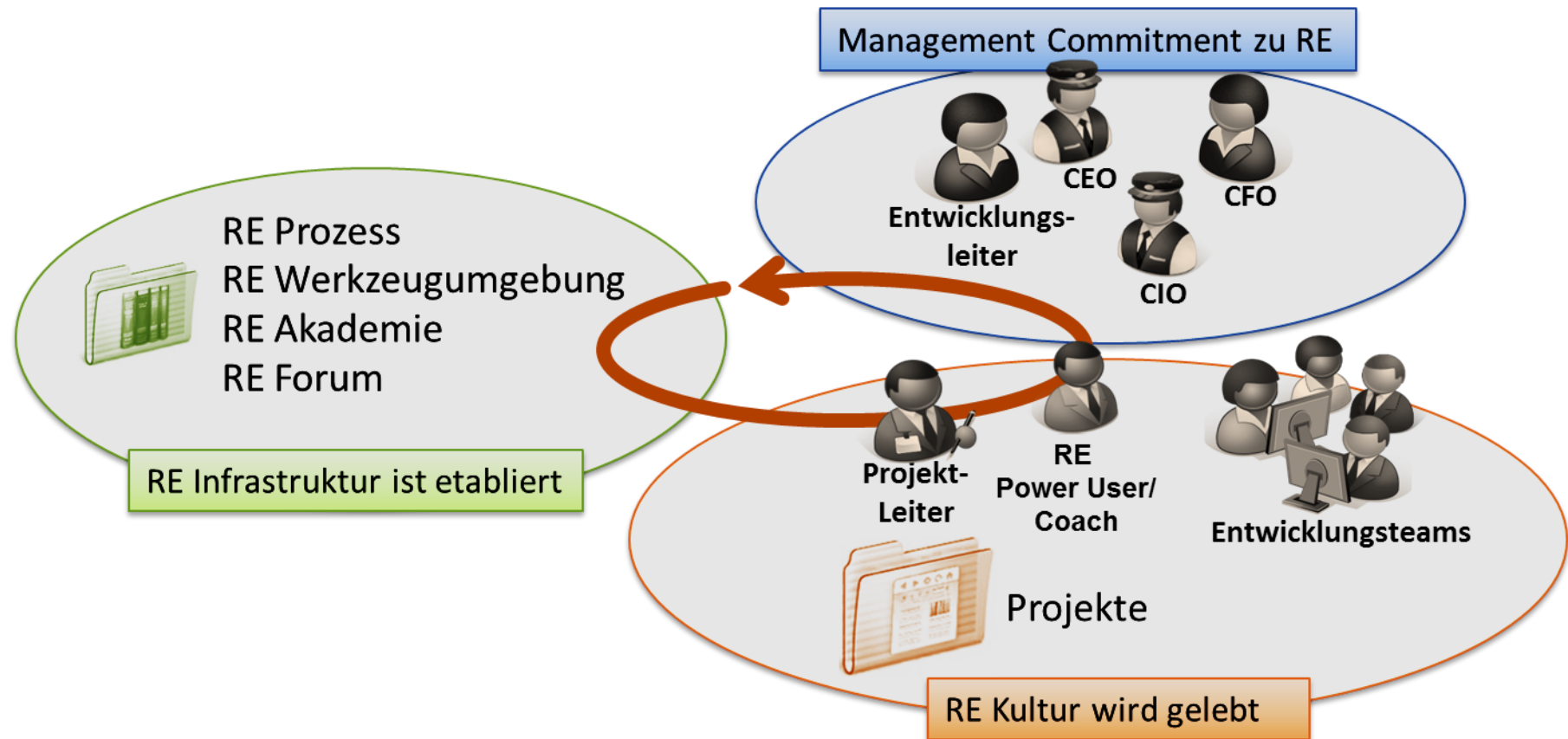


Sustainable Requirements Engineering

HOOD GmbH
Keltenring 7
82041 Oberhaching

1. Motivation
2. Was ist Sustainable Requirements Engineering?
3. SuRE
 - a. Phasenmodell
 - b. Audit
4. Wann ist Sustainable RE erreicht?
5. Zusammenfassung

Sustainable RE ist das nachhaltige und nutzbringende Anwenden und ständige Optimieren von RE in einer Organisation.



1. Motivation
2. Was ist Sustainable Requirements Engineering?
3. SuRE
 - a. Phasenmodell
 - b. Audit
4. Wann ist Sustainable RE erreicht?
5. Zusammenfassung

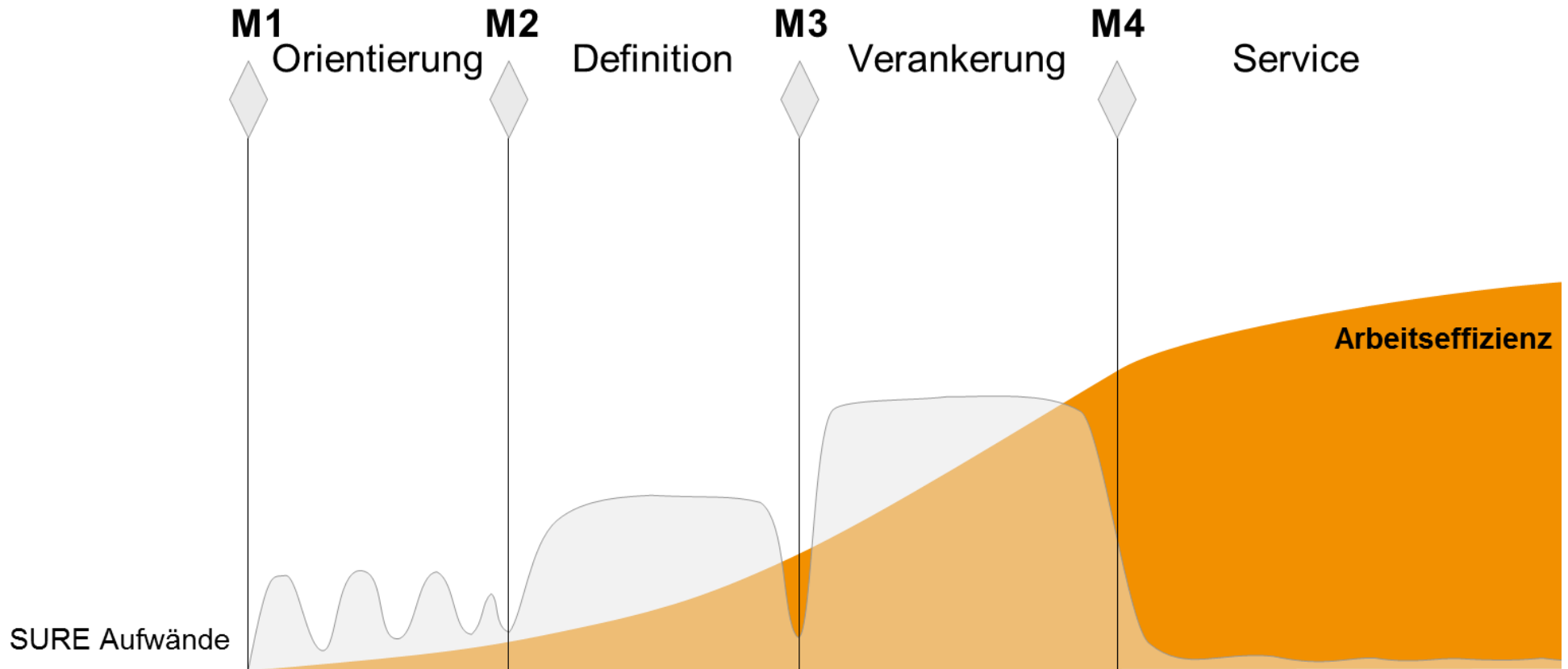
SURE

BE

Das **Phasenmodell** begleitet den systematischen Weg zum Sustainable RE

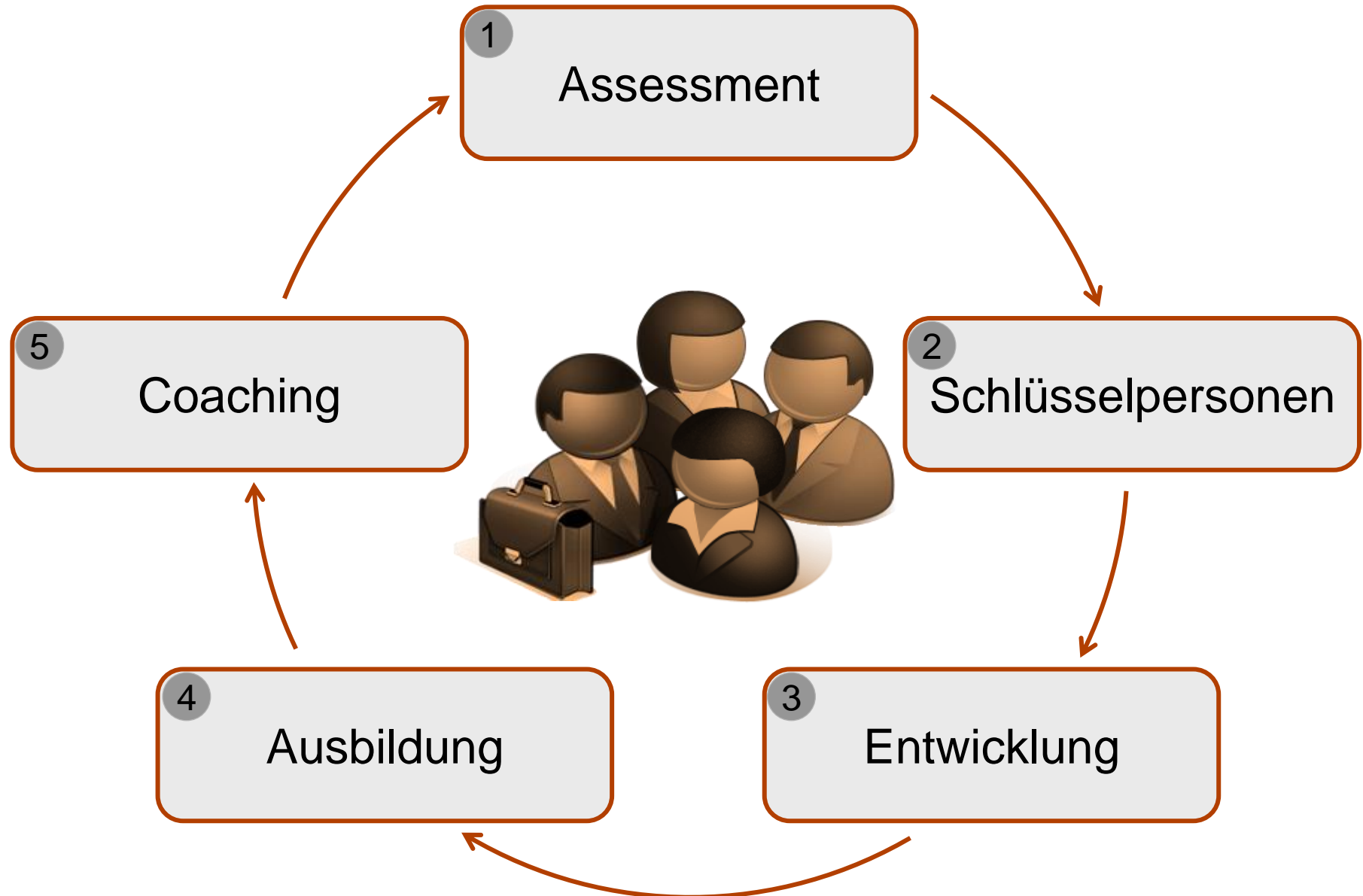
Mit dem **Audit** wird der Fortschritt sichtbar

1. Motivation
2. Was ist Sustainable Requirements Engineering?
3. SuRE
 - a. Phasenmodell
 - b. Audit
4. Wann ist Sustainable RE erreicht?
5. Zusammenfassung

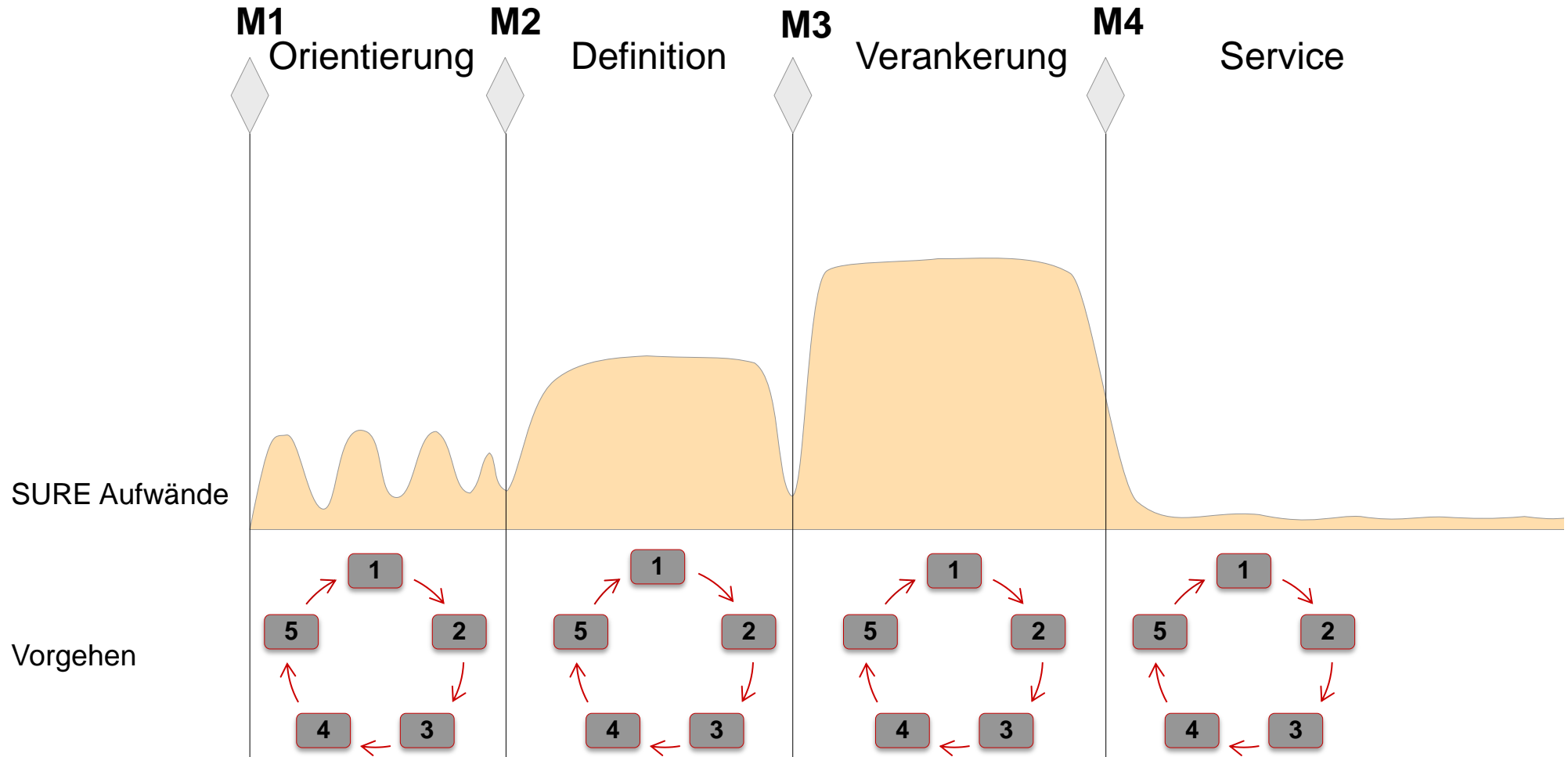


SURE Aufwände = Aufwand zur Durchführung der hier skizzierten RE Verbesserungsarbeiten

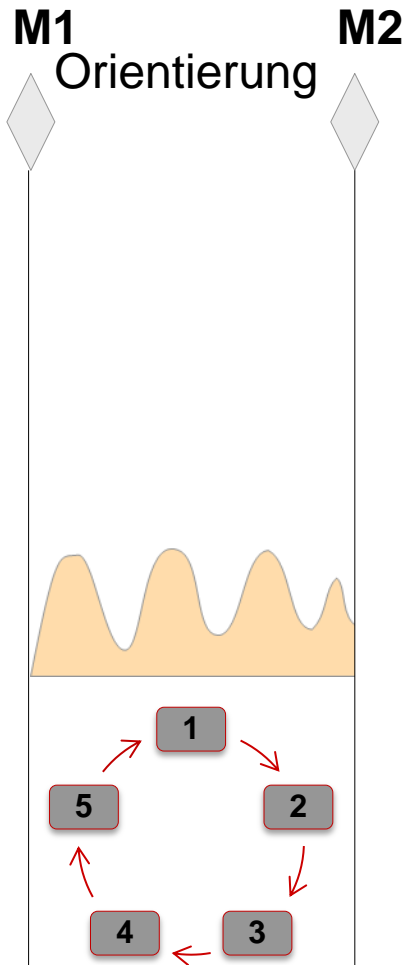
Arbeitseffizienz = Nutzen durch Effizienzsteigerungen in der Entwicklung



Vorgehen in allen Phasen



M = Meilenstein



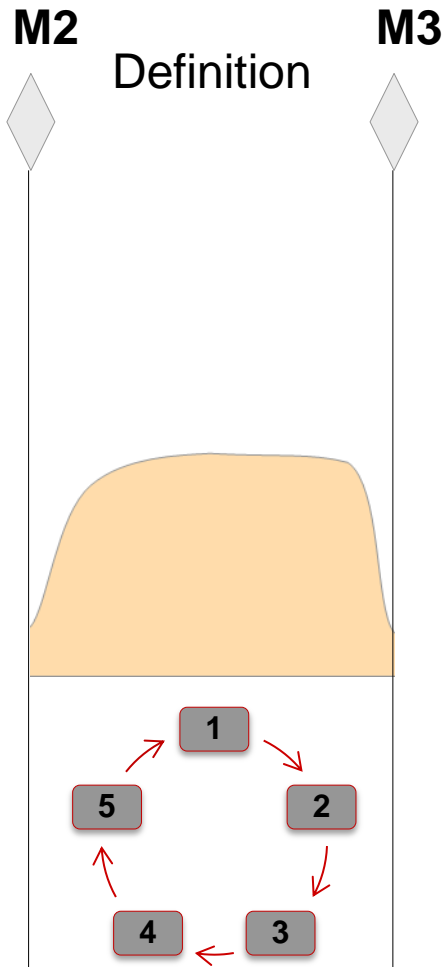
M1 Voraussetzungen

- Grundsätzliches Potential im RE Bereich vorhanden

M2 Ergebnisse

- 1) RE Bedarf der Piloten wurde ermittelt
- 2) Power User wurden zur Definition des RE Prozesses+ (Vorgehen, Methoden, Informationsmodelle) für die Piloten ausgebildet
- 3) RE Prozess+ und Werkzeugumgebung und wurden initial definiert
- 4) RE Anwender wurden für den RE Prozess+ und Werkzeuge ausgebildet
- 5) RE-Anwender arbeiten operativ und profitieren von dem erwarteten Nutzen der Verbesserungsmaßnahme

Die Ergebnisse werden als Input für die Definitionsphase konsolidiert und abgestimmt.

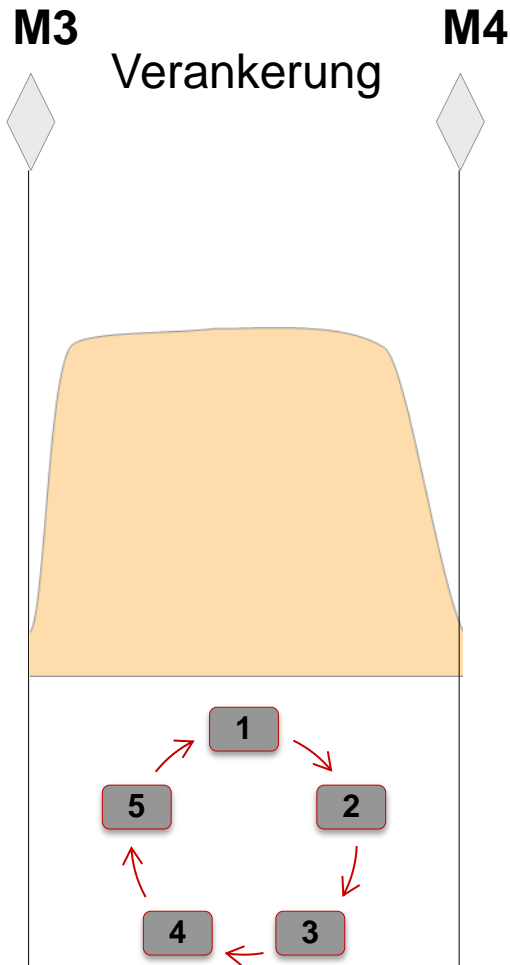


M2 Voraussetzungen

- Wesentliche Erkenntnisse über einen möglichen RE Prozess+ liegen vor

M3 Ergebnisse

- 1) Bedarf im definierten Umfeld ermittelt
- 2) Power User wurden zur Definition des RE Prozesses+ für z.B. das Unternehmen ausgebildet
- 3) RE Prozess+ wurde unternehmensweit erweitert und abgestimmt, RE Werkzeugumgebung wurde im definierten Umfeld entschieden, RE Prozess+ und Rollen sind im Unternehmen organisatorisch abgebildet und Schulungskonzept wurde entwickelt
- 4) Schulungen werden durchgeführt
- 5) Power User in den Piloten und weiteren RE Projekten werden unterstützt



M3 Voraussetzungen

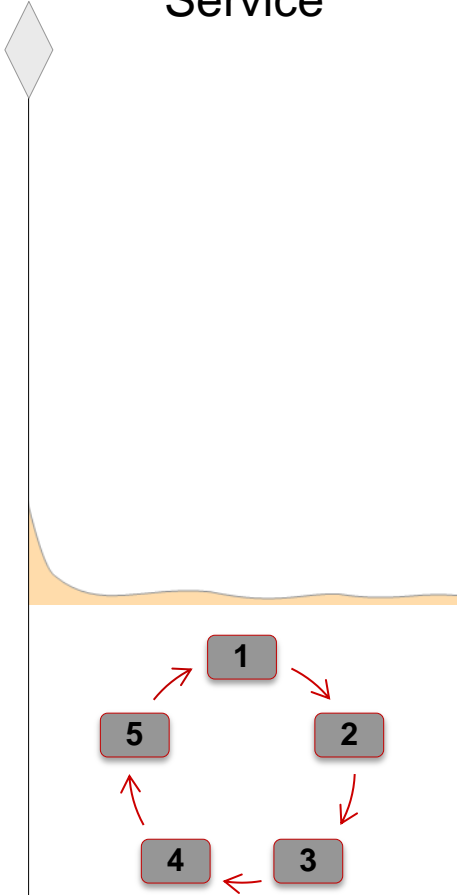
- Standard RE Prozess+ liegt abgestimmt vor
- Prozessrollen wurden definiert und geschaffen

M4 Ergebnisse

- 1) Anf. aller Stakeholder (QM, IT, HR, Projekte, SoC, Bildungsstellen etc.) wurden erhoben und abgestimmt
- 2) Management wurde im Unternehmen mit RE und dem Etablierungsvorgehen konfrontiert
- 3) Ownerships wurden in der existierenden Organisation etabliert
Roll-Out von RE im Unternehmen wurde gestartet
- 4) Know-How in z.B. Werkzeuganpassungen, Trainer-Skills etc. wurden aufgebaut
- 5) Unterstützung der Beteiligten in Ihrer Arbeit

M4

Service



M4 Voraussetzungen

- Verantwortlichkeiten wurden definiert und abgestimmt
- RE Prozess+ verfügt über einen abgestimmten Stand

M+ Ergebnisse

- 1) Der Bedarf, Änderungswünsche, Feedback im Unternehmen wird kontinuierlich erfasst und an die RE Prozess+ Entwicklung kommuniziert
- 2) Der aktuelle RE Prozess+ wird an die Anwender in deren Sprache kommuniziert
- 3) Die definierten Schulungen stehen für die Projekte zur Verfügung
- 4) Anwender werden rollenspezifisch geschult
- 5) Die für die RE Prozess+ notwendige Infrastruktur wird gelebt

1. Motivation
2. Was ist Sustainable Requirements Engineering?
3. SuRE
 - a. Phasenmodell
 - b. Audit
4. Wann ist Sustainable RE erreicht?
5. Zusammenfassung

1

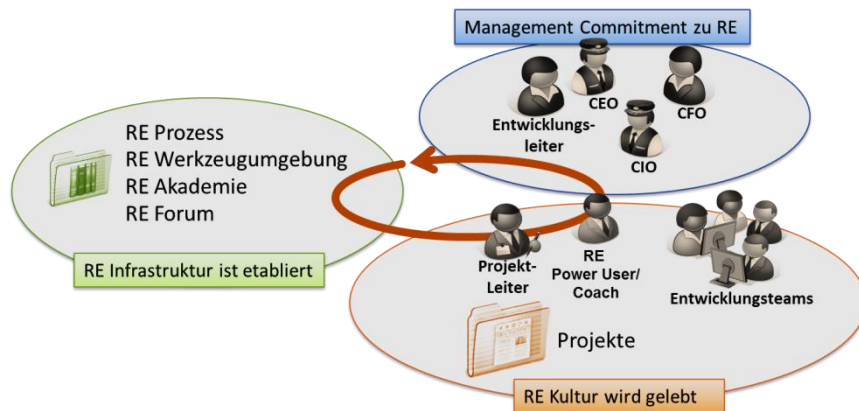
Ermitteln, inwieweit ein Unternehmen das Thema Requirements Engineering nachhaltig etabliert hat

2

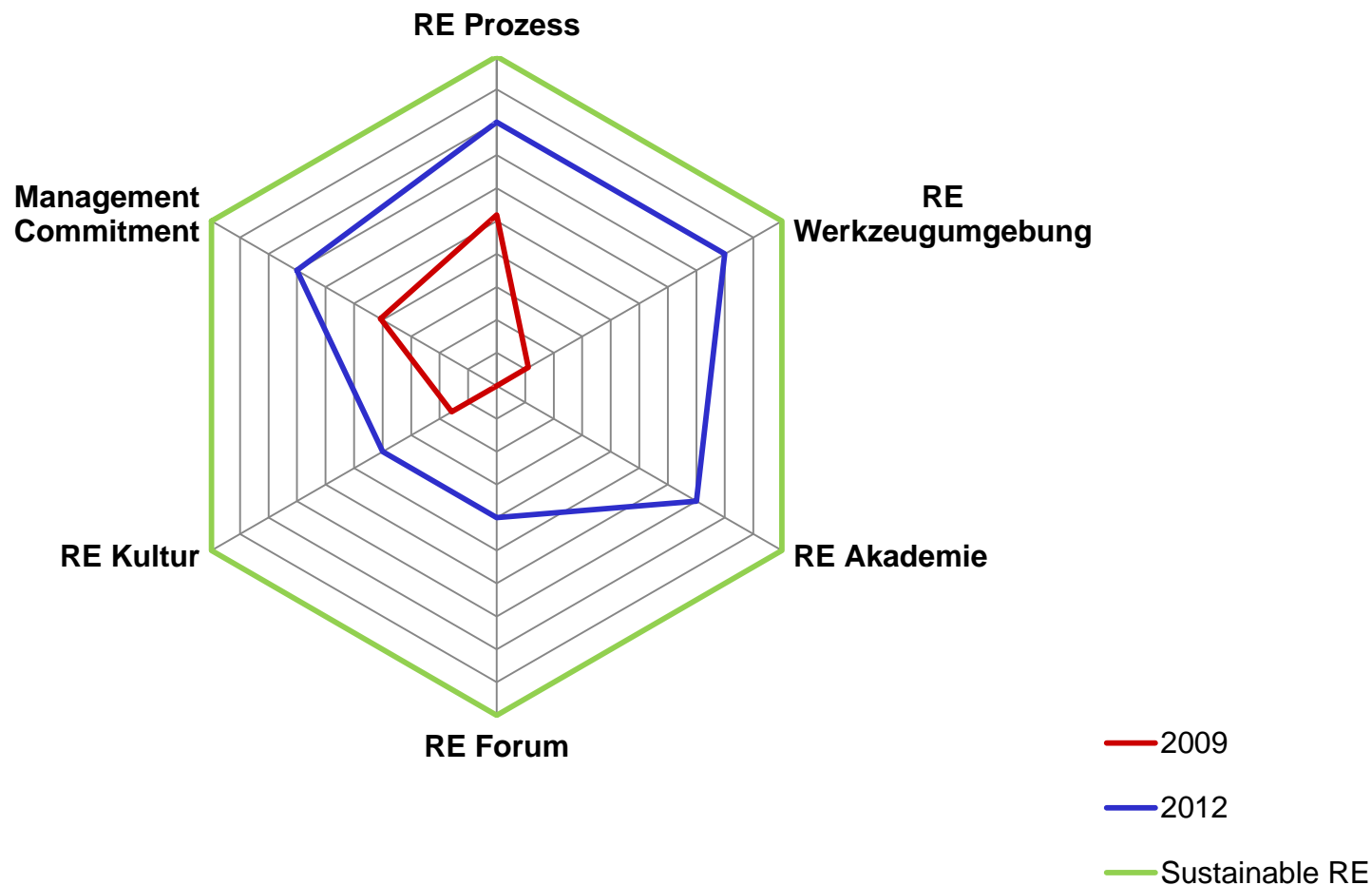
Impulse für konkrete Verbesserungsmaßnahmen im Unternehmenskontext geben

A Fragestellungen zur Etablierung von Sustainable RE werden im Rahmen festgelegter Nachweismethoden anhand folgender Kriterien beantwortet

- RE Infrastruktur
 - RE Prozess
 - RE Werkzeugumgebung
 - RE Akademie
 - RE Forum
- Management Commitment
- RE Kultur

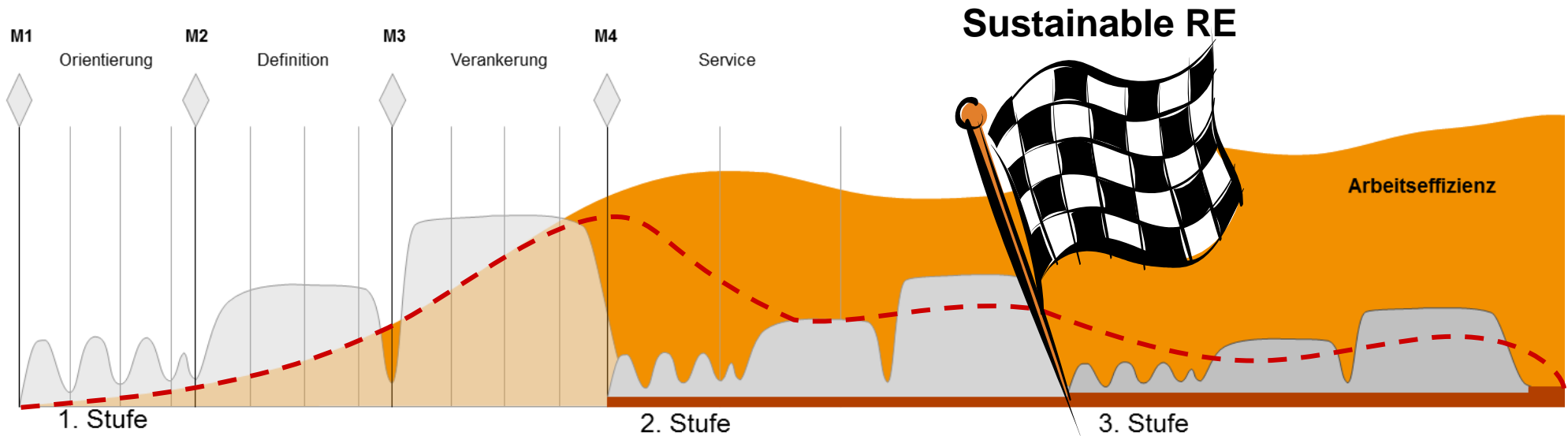


Ergebnis: Reife im Sustainable RE



1. Motivation
2. Was ist Sustainable Requirements Engineering?
3. SuRE
 - a. Phasenmodell
 - b. Audit
4. Wann ist Sustainable RE erreicht?
5. Zusammenfassung

Wann ist Sustainable RE im Phasenmodell erreicht?



--- Arbeitseffizienz ohne Sustainable RE – ohne eine funktionierende Serviceorganisation gehen Effizienzgewinne wieder verloren.

In der Phase „Service“ wird die gesteigerte Arbeitseffizienz aufrecht erhalten, weitere Verbesserungsstufen reduzieren damit den Investitionsbedarf

1. Motivation
2. Was ist Sustainable Requirements Engineering?
3. SuRE
 - a. Phasenmodell
 - b. Audit
4. Wann ist Sustainable RE erreicht?
5. Zusammenfassung

I

„Sustainable RE“ stellt einen Zustand dar, in dem alle potentiellen RE Anwender effizient und nachhaltig den erwartenden Nutzen aus RE erzielen

II

„HOOD stellt die Erreichung des Zustandes „Sustainable RE“ durch SuRE sicher

III

Mit dem SuRE Audit wird die Reife gemessen, die eine Organisation im Sustainable RE hat

VI

Dadurch sind Eingangsgrößen definiert, die zielführende Verbesserungsmaßnahmen in den SuRE Phasen zur Folge haben

**Vielen Dank für Ihre
Aufmerksamkeit**



Frank Stöckel
Principal Consultant

HOOD GmbH
Büro München
Keltenring 7
D-82041 Oberhaching
Tel: 0049 89 4512 53 0
Mobile: 0049 171 12 88 521
Frank.Stoeckel@HOOD-Group.com
<http://www.HOOD-Group.com>